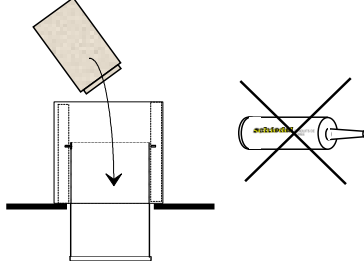
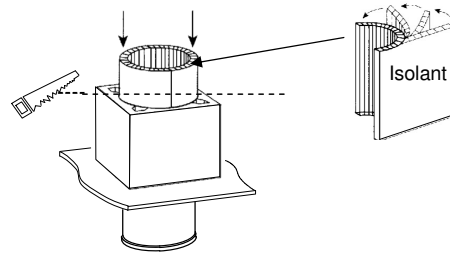


4 Pose du premier tube céramique et du complément d'isolant

Poser le tube au fond du cylindre en acier côté mâle vers le bas **sans le coller**.

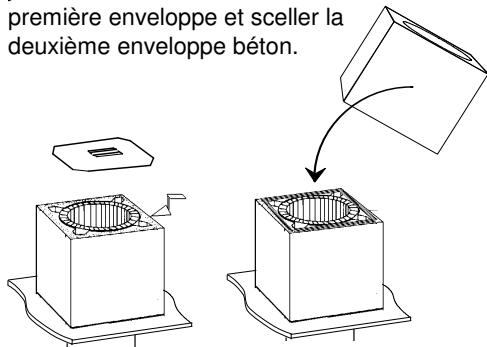


Cintrer deux panneaux d'isolant et les insérer dans l'enveloppe béton. Recouper l'isolant en hauteur pour l'amener au même niveau que cette enveloppe.

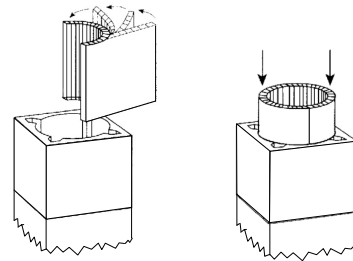


5 Suite du montage

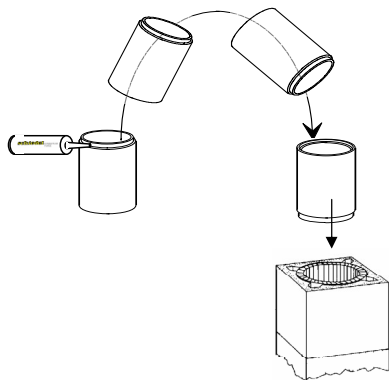
A A l'aide du gabarit de pose, faire un joint de mortier sur le dessus de la première enveloppe et sceller la deuxième enveloppe béton.



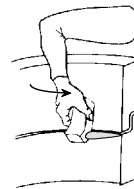
B Cintrer deux panneaux d'isolant et les insérer en même temps dans l'enveloppe sans boucher les ventilations dans les angles de l'enveloppe.



C Répartir un joint de colle Schiedel RAPID sur la partie mâle d'un tube céramique. Retourner le tube céramique, le faire glisser dans l'isolant et le coller sur la partie femelle du tube céramique précédent. Lisser le surplus de colle avec une éponge.

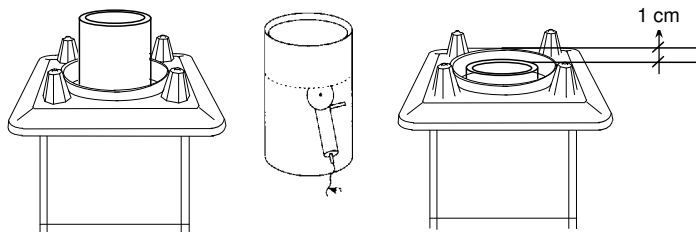


Lisser le surplus de colle avec une éponge.



D Répéter les opérations A,B,C jusqu'à la hauteur finale du conduit

6 Couronnement de souche

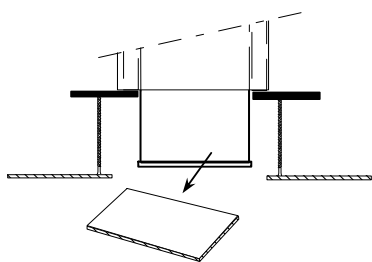


Avant la mise en place du dernier tube céramique, raccourcir l'isolant de façon à l'arrêter 3 cm en dessous de l'extrémité haute de la dernière enveloppe béton. Sceller la partie basse du couronnement sur la dernière enveloppe. Poser à sec le dernier tube céramique, tracer au niveau du couronnement. Couper sur le tracé et coller le tube coupé.

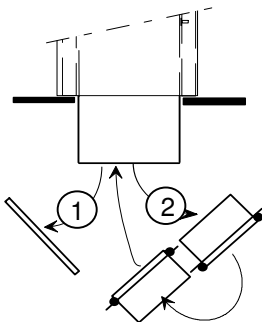
Décoller le papier protecteur des pastilles sur les 4 pieds et coller la partie haute du couronnement sur la partie basse.

IMPORTANT : Ne jamais boucher l'espace annulaire entre le dernier tube céramique et l'ouverture du couronnement.

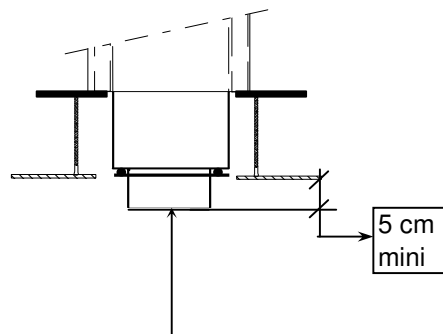
RACCORDEMENT



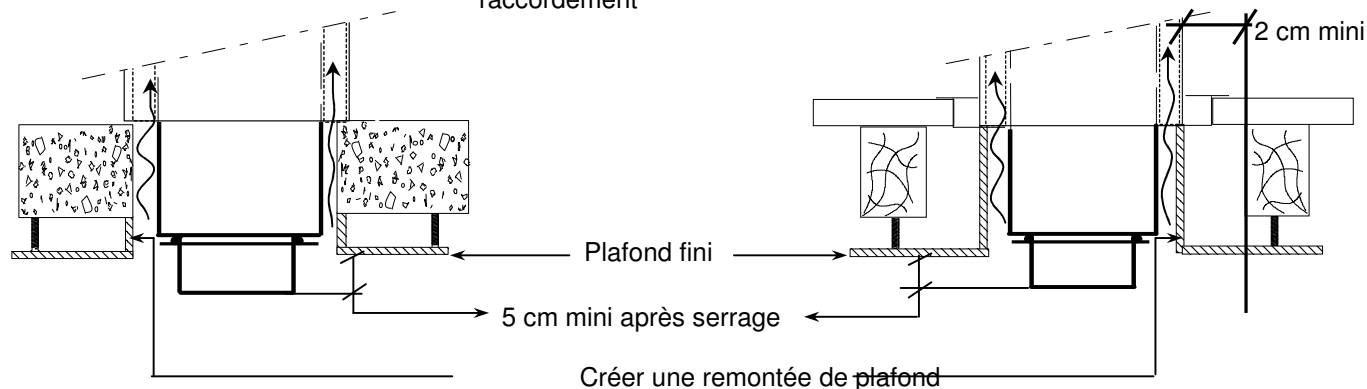
Faire une découpe carrée dans le plafond fini
 Ø20 : 29 cm x 29 cm
 Ø25 : 39 cm x 39 cm



1- Dévisser le bouchon obturateur
 2- Retourner et visser le manchon de raccordement

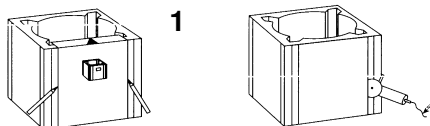


manchon retourné pour raccordement du foyer

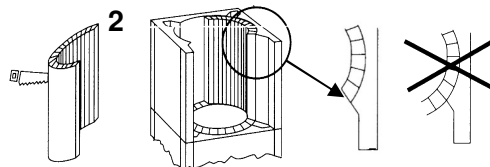


S'assurer de la bonne circulation de la ventilation interne ↗ dans les angles du conduit

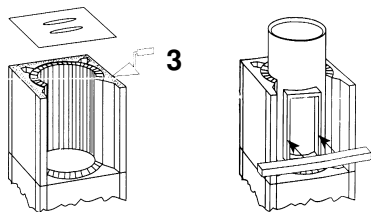
OPTION PORTE DE RAMONAGE HAUTE



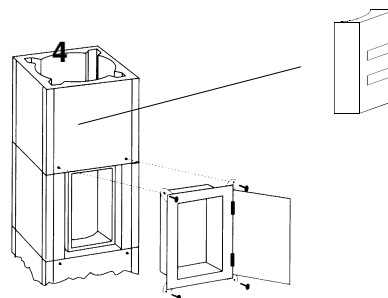
Tracer sur l'enveloppe béton, à l'aide du gabarit en carton, l'ouverture de la porte de ramonage.
 Découper à la disqueuse.



Mettre en place l'isolant cintré.
 Découper le surplus d'isolant.



Poser le gabarit sur l'enveloppe et étaler le mortier. Répartir la colle RAPID sur le côté mâle du té de ramonage et le coller en l'orientant par rapport à l'enveloppe



Présenter la porte de ramonage ouverte en la centrant dans l'axe de l'enveloppe et en la positionnant à fleur avec le té de ramonage. Clouer le cadre de la porte sur l'enveloppe.
 Poser le bouclier dans l'ouverture du té.

Dévoisement possible jusqu'à 30°
Fiche technique à votre disposition

SCHIEDEL

Systemes de conduit de fumée

12, avenue d'Italie 75013 PARIS
 Tél. : 01 43 13 25 40 - Fax : 01 43 13 25 41
 Service Technique - Etudes et devis gratuits
 Tél. : 01 43 13 25 46 - Fax : 01 43 13 25 48