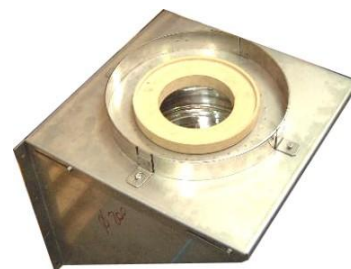




NOTICE DE MONTAGE

Conduit Schiedel KERASTAR Départ Console

Version Départ Console:



ECART AU FEU :

5 cm mini entre la paroi extérieure et les matériaux combustibles

- Outils préconisés pour le montage : Clé plate de 10, (*bride de la console*)
 Visseuse avec embout rallongé ou tournevis, (*brides de sécurité*)
 Niveau, (*sortie de toit*)
 Pistolet pour cartouches de 310 ml, (*pose de la colle RAPID*)

- Cartouche de colle RAPID : Consommation :
- Ø 14 : 8 cordons de joint par cartouche de colle
 - Ø 16 : 7 cordons de joint par cartouche de colle
 - Ø 18 : 6 cordons de joint par cartouche de colle
 - Ø 20 : 5 cordons de joint par cartouche de colle
 - Ø 25 : 4 cordons de joint par cartouche de colle

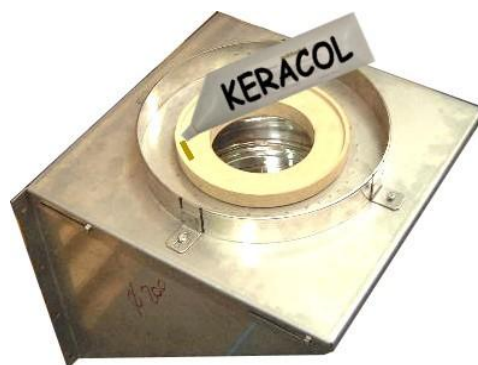
Température de stockage : – 20°C mini

Température d'utilisation : + 5°C mini

SCHIEDEL – Parc du soleil – 151-153 Route de Grenoble 69800 SAINT PRIEST
Service Etudes et Devis gratuits : Tél : 04 82 537 500 - Fax : 04 82 537 503



1) Fixer la console de départ sur le mur à l'aide de vis appropriées au type de support.



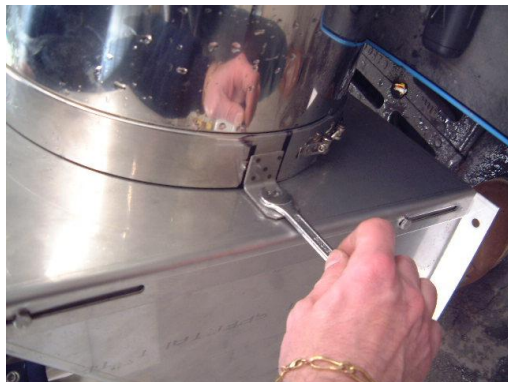
2) Mettre un cordon de colle sur la pièce céramique de la console et desserrer la bride.



3) Positionner le té de branchement sur la console.



4) Bloquer le té de branchement sur la console par serrage de la bride de sécurité.



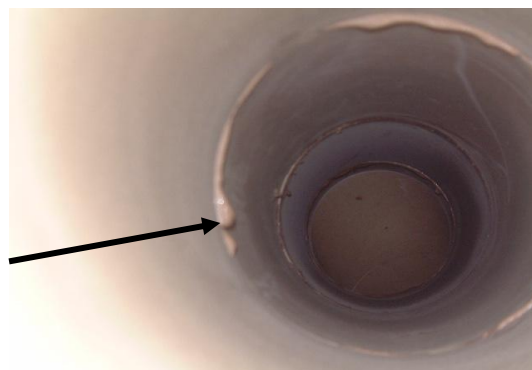
5) Bloquer ensuite les écrous des pattes de la bride sur la console.



6) Mettre un cordon de colle sur l'extrémité du tube céramique. Emboîter l'élément suivant et exercer une légère pression.



7) Positionner la bride de sécurité et serrer la vis.



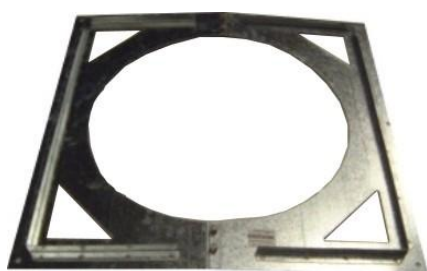
8) Lisser la bavure de colle à chaque jonction.

MISE EN ŒUVRE DES ACCESSOIRES



Plaque coupe feu :

elle assure une barrière contre la propagation du feu. A placer en sous-face du plafond à l'étage de l'appareil de chauffage. La pièce départ plafond (acier noir) doit dépasser de 50 mm au minimum.



Plaque écart au feu :

elle assure la ventilation de l'habillage dans les parties habitables. A placer en sous-face du plafond dans les étages supérieurs.



Bride murale :

elle est fixée sur un support d'adossement et assure le maintien latéral du conduit. A placer tous les 2,50 m.



Support plaque de plâtre :

il permet le vissage d'une plaque de plâtre pour réaliser l'habillage des parties habitables. Placer 4 supports par étage de 2,50 m.



Support au toit :

il permet le maintien latéral du conduit avant la traversée de toit. A fixer sur la charpente en dessous du solin (carré ou cylindrique).

POSE DU KIT SORTIE CYLINDRIQUE



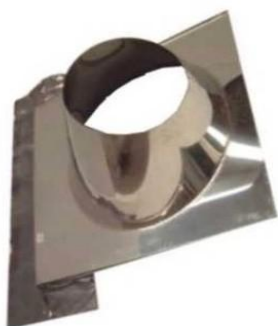
Chapeau pare pluie



Joint mastic à réaliser entre le collet de solin et le conduit



Collet de solin



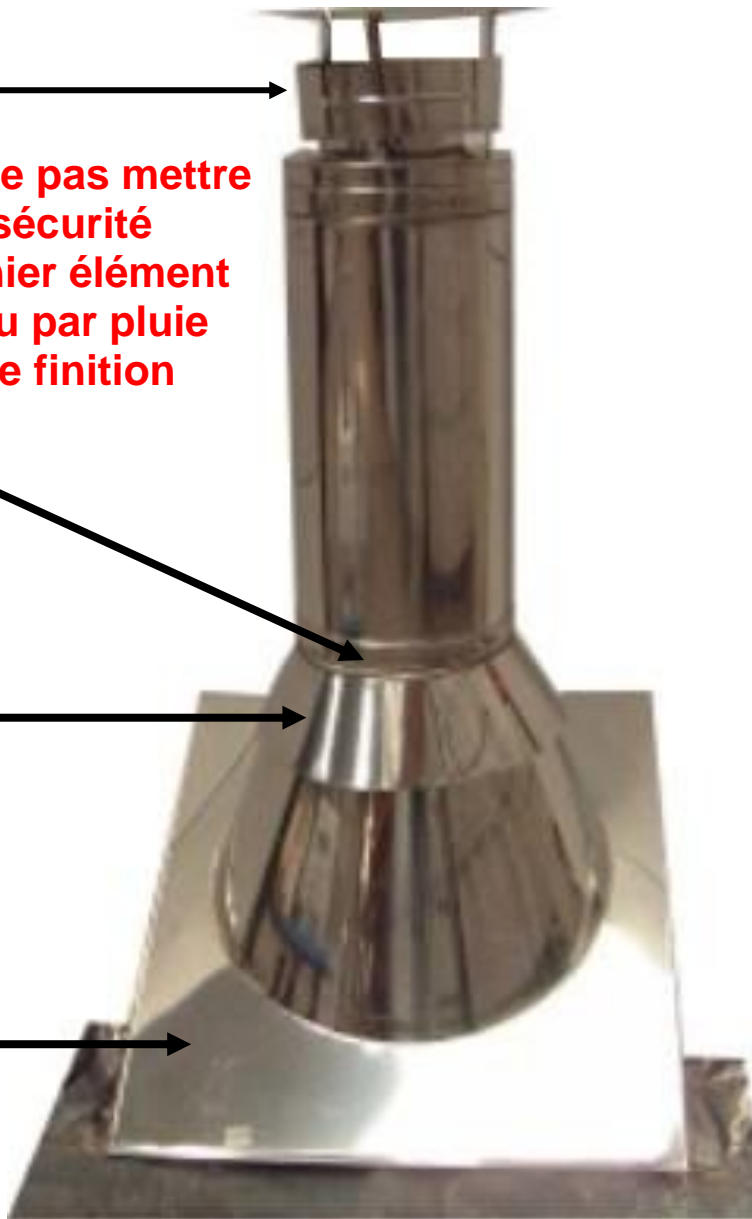
Solin cylindrique 15° - 45°



Bride de haubanage :

Elle doit être placée tous les 1,50 m sur les souches de hauteur libre supérieure à 1,50 m et inférieure à 3 m.

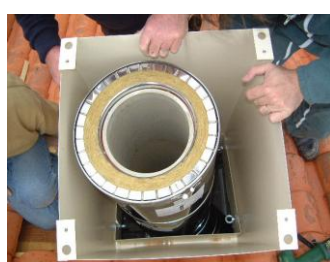
Attention : ne pas mettre de bride de sécurité entre le dernier élément et le chapeau par pluie ou le cône de finition



POSE DU KIT SOUCHE CARREE



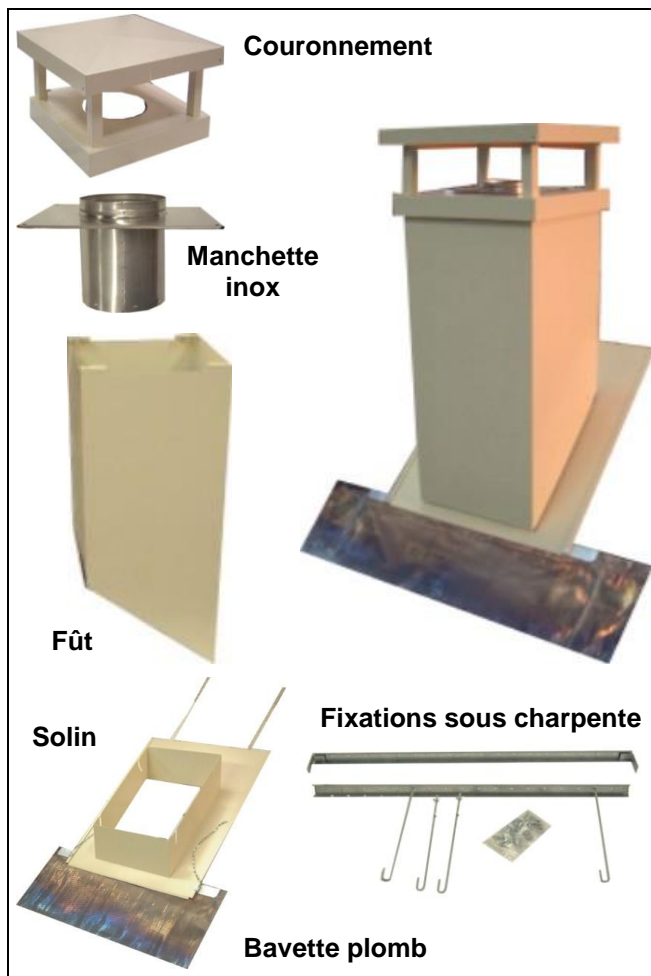
Étape 1 : Pose du solin (axe à 70 cm du faîtage).



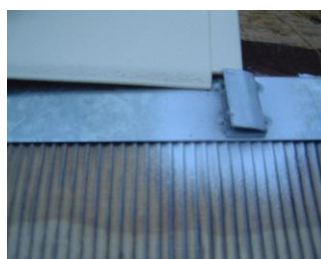
Étape 2a : Passer le fût au dessus du conduit et le positionner dans les fentes du solin.



Étape 2b : Mettre le fût de niveau et le bloquer avec les anneaux de serrage.



Étape 3 : Mettre le couronnement en place et la manchette en inox dans le conduit. Enlever le papier de protection sur le joint noir. Serrer avec les vis papillon.



Étape 4 : Glisser la bavette dans le bas du solin et la fixer avec les bretelles.

Étape 5 : Passer les tiges filetées dans les anneaux et les profils en U et bloquer sous la charpente.